


Ma sélection

Périmètre de protection
d'un monument historique
- Yonne - 89

 Abords MH

En date du : 2013-10-24

Propriétaire : DRAC

Bourgogne

Données de référence

Parcelles cadastrales

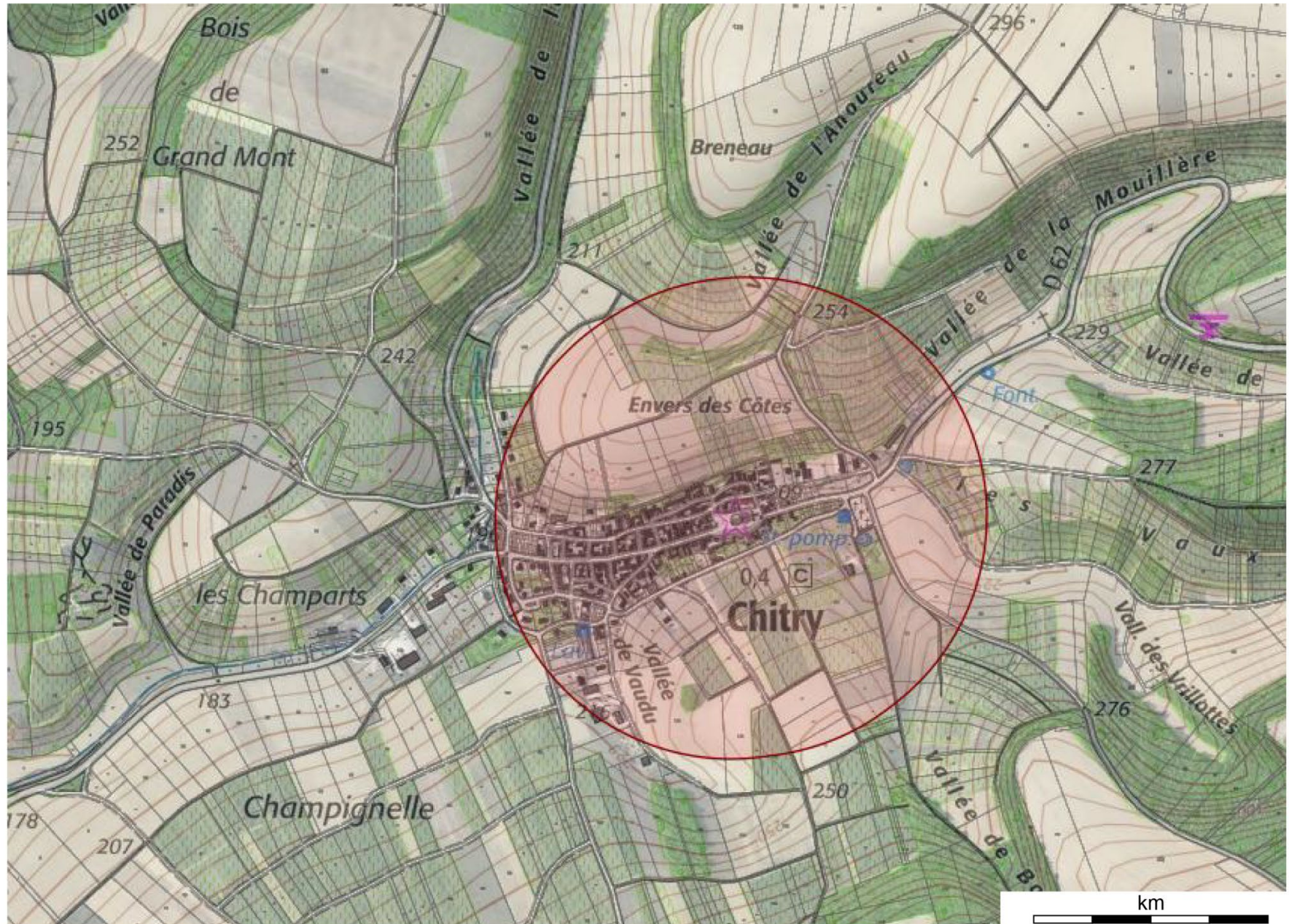
Propriétaire : IGN

Cartes IGN

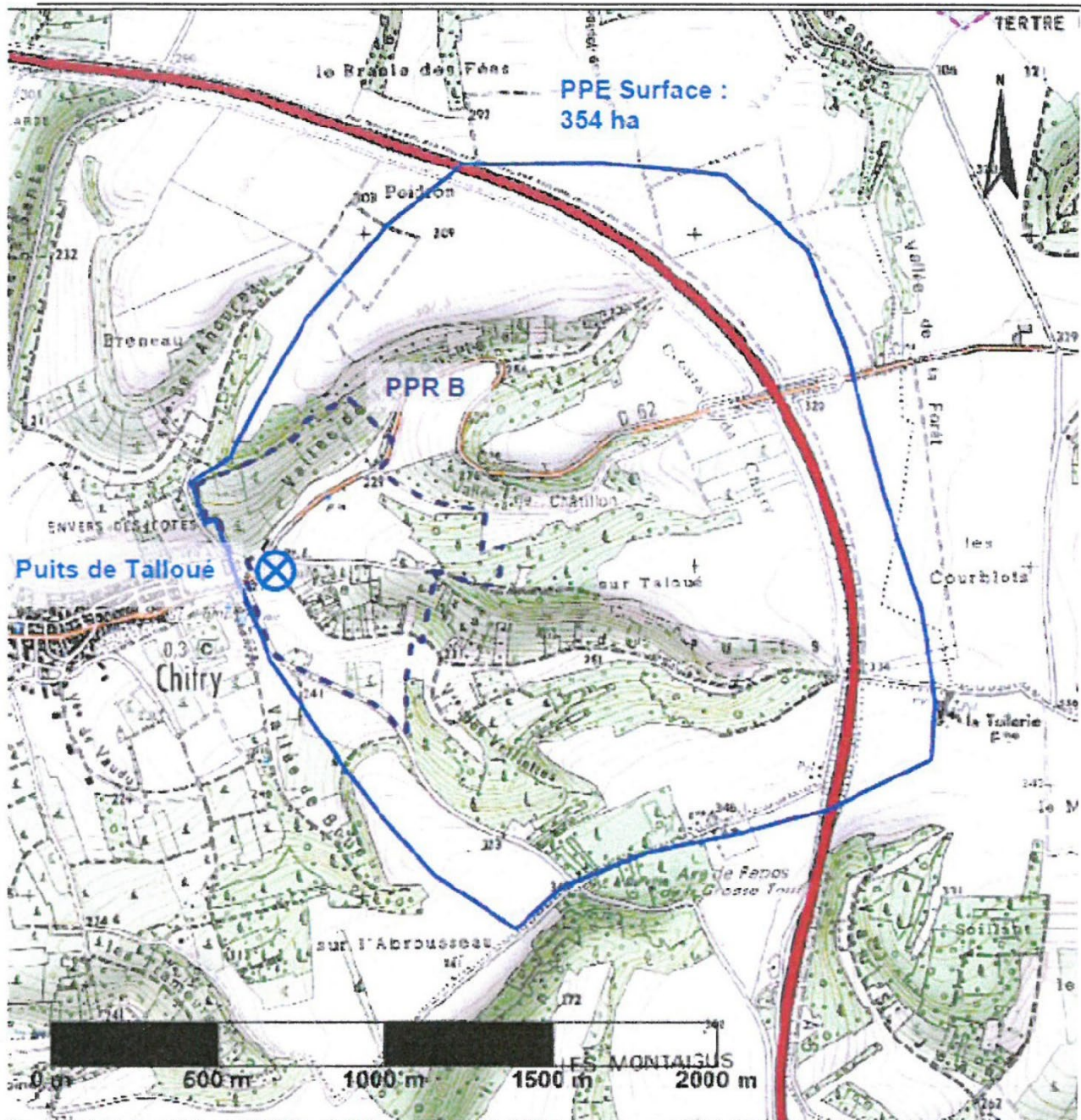
Propriétaire : IGN

Ortho-imagerie

Propriétaire : IGN



Servitude AS1. Protection des captages : Puits de Chantemerle



Délimitation du périmètre de protection éloignée PPE (trait bleu plein) et du périmètre de protection rapprochée PPR B (trait bleu pointillé)

Servitude AS1. Protection des captages : Puits de Chantemerle

Département du Yonne
Commune de Chitry

Périmètres de protection du "captage de Talloué"

- Captage
- Périmètre de protection immédiat
- Périmètre de protection rapproché PPRiA
- Périmètre de protection rapproché PPRiS

Plan destiné à être annexé à l'arrêté préfectoral en date du _____ et portant établissement d'arrêtés publics des périmètres de protection du captage

PLAN PARCELLAIRE

Incid	Date	Modifications / Observations
A	31/03/2013	Établissement du plan parcellaire
B	05/02/2014	Rapport des périmètres de protection du captage
C	11/05/2014	Modification du périmètre rapproché PPRiA
D	18/10/2016	Mise à jour de parcelles


GEOMEXPERT S.A.S.
 Géomètres Experts Association

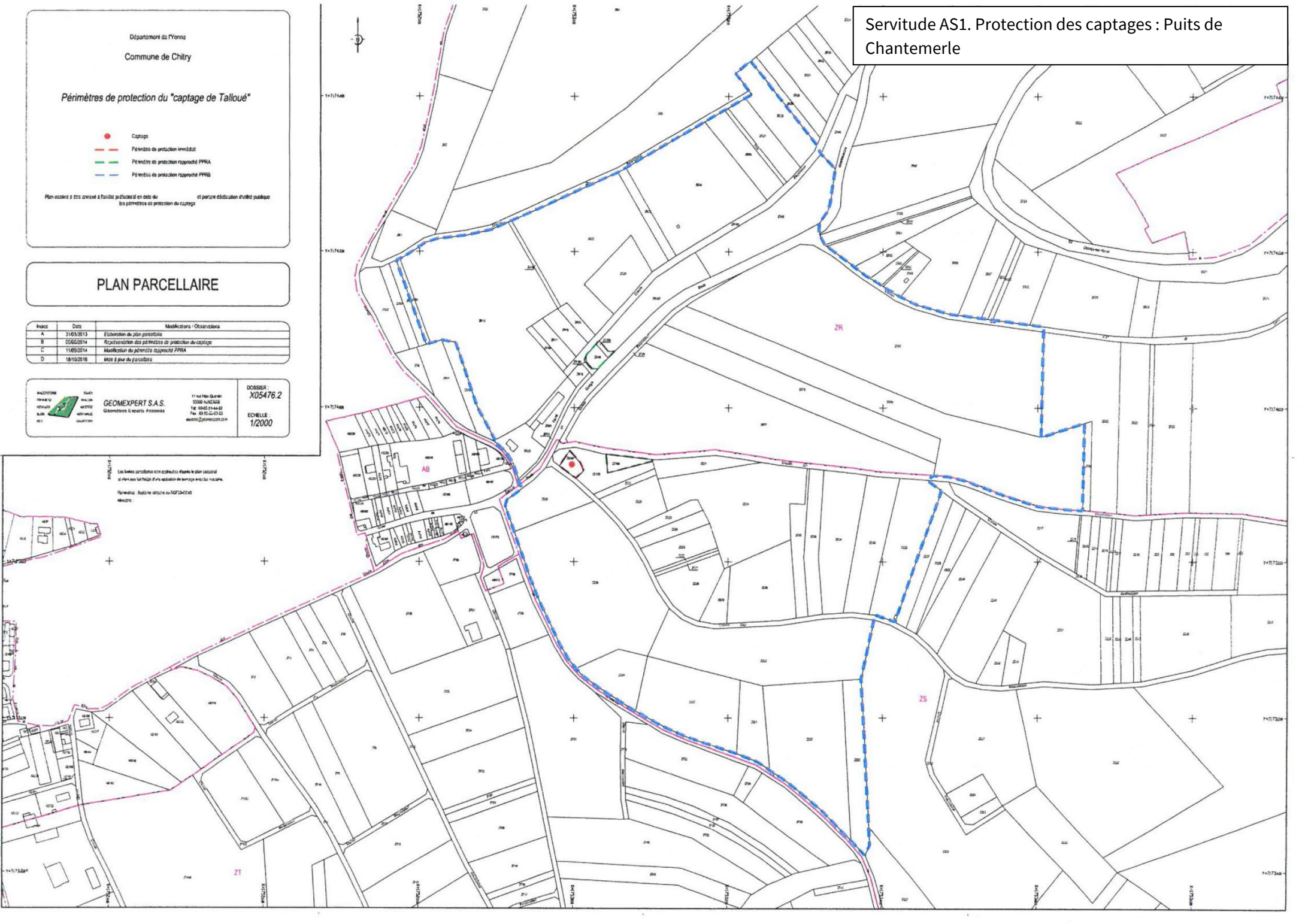
11 rue Jean Guen
 89300 AUCOUR
 Tél: 03 85 24 44 22
 Fax: 03 85 24 43 33
 email: gexpert@geomexpert.com

DOSSIER :
X05476.2
 ECHELLE :
1/2000

Les limites parcelaires ont été vérifiées depuis le plan cadastral et elles ont fait l'objet d'une vérification de terrain sur le terrain.

Révisé par : _____

Approuvé : _____



Servitude EL7. Alignement des voies nationales,
départementales et communales

DÉPARTEMENT

de
L'YONNE.

SERVICE VICINAL.

COMMUNE

DE

CHITRY.

PLAN D'ALIGNEMENT.

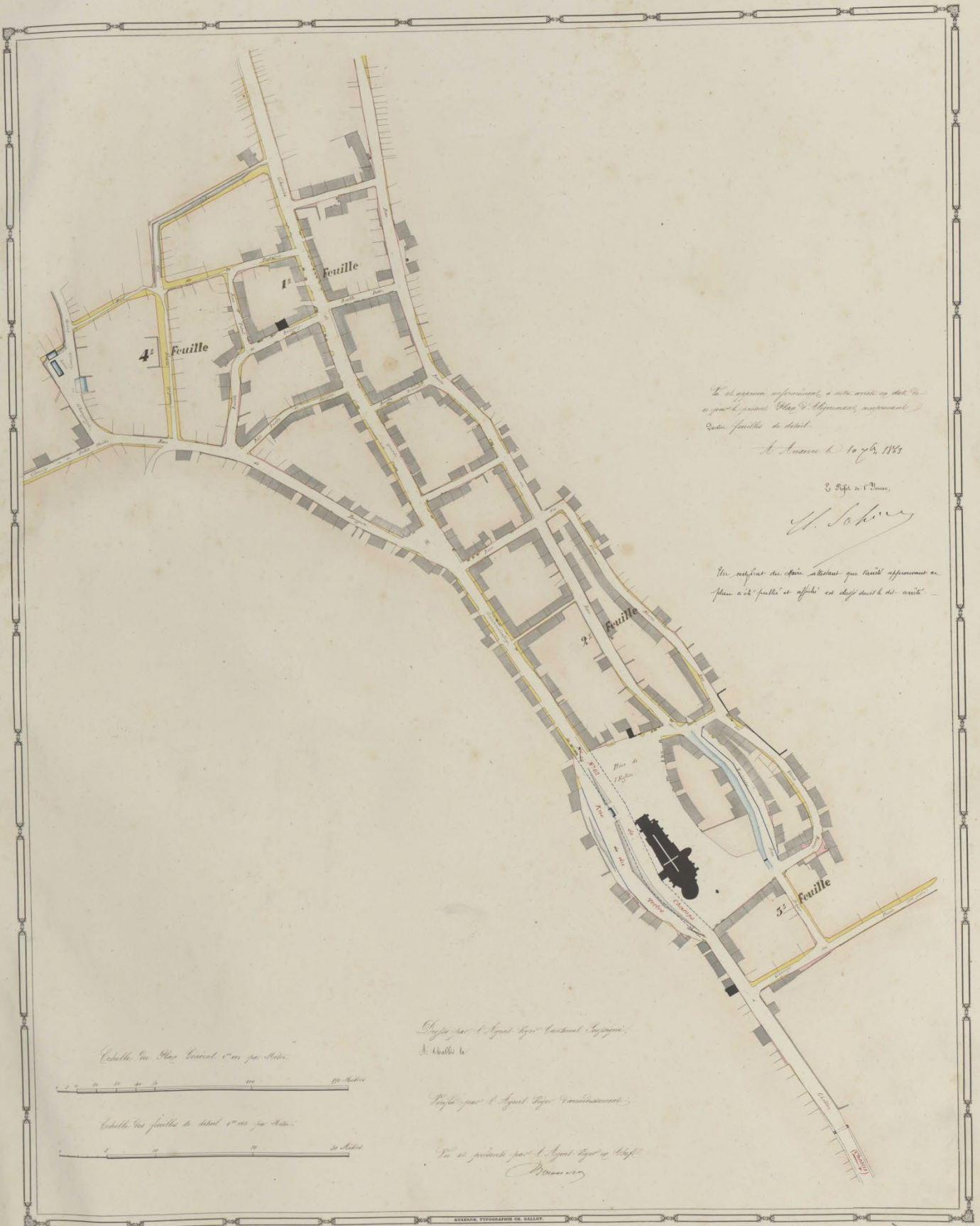
ARRONDISSEMENT

d' Auxerre

CANTON

de Chablis.

PLAN GÉNÉRAL.



Le plan général, approuvé, a été arrêté en vertu de
la loi du 16 mai 1861, sur le plan de l'ingénieur
des Ponts et Chaussées, approuvé
dans les feuilles de détail.

Le 10 Juin 1861

Le Préfet de l'Orne,

J. L. L...

Un exemplaire de ce plan a été déposé au
bureau de la Préfecture et affiché en deux exemplaires
dans les feuilles de détail.

Echelle de 100 Toises



Echelle de 50 Toises



Dessiné par l'ingénieur...
A. Goussier

Gravé par l'ingénieur...

Fait et publié par l'ingénieur...
M...

1^{re} Feuille

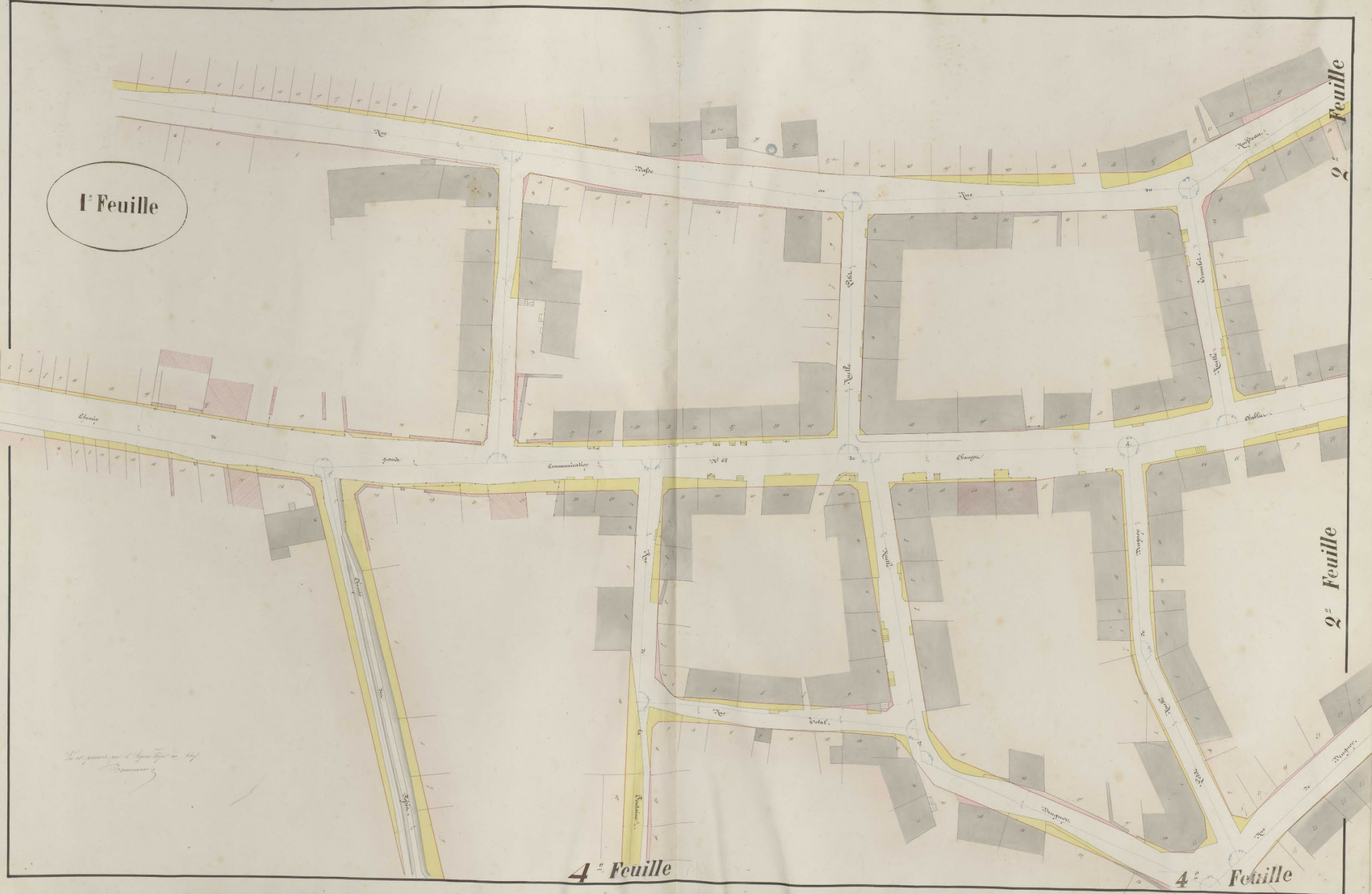
2^e Feuille

2^e Feuille

4^e Feuille

4^e Feuille

Le plan ci-dessus est le plan de la ville de ...



4^e Feuille

1^e Feuille

1^e Feuille



*Le plan ci-dessus est l'œuvre de M. de la Roche
Dumoulin*

TABLEAU DES RUES ET AUTRES VOIES PUBLIQUES
 avec les numéros des propriétés, leur nature et les noms des propriétaires.

RUES ET PLACES	NUMÉROS		NOMS des PROPRIÉTAIRES.	NATURE des PROPRIÉTÉS.	RUES ET PLACES	NUMÉROS		NOMS des PROPRIÉTAIRES.	NATURE des PROPRIÉTÉS.	RUES ET PLACES	NUMÉROS		NOMS des PROPRIÉTAIRES.	NATURE des PROPRIÉTÉS.
	des	des				des	des				des	des		
Rue de la Ville	1	101	Road by 101	bat.	Rue Des vauzes Neuves	1	101	Catal 101	bat.	Ebenus des (2 ^e partie)	1	101	La Commune	bat.
	2	102	Rouge 102	bat.		2	102	Road 102	bat.		2	102	Rouge 102	bat.
	3	103	Henry 103	bat.		3	103	if	bat.		3	103	Henry 103	bat.
	4	104	Henry 104	bat.		4	104	if	bat.		4	104	Henry 104	bat.
	5	105	if	bat.		5	105	if	bat.		5	105	Henry 105	bat.
	6	106	if	bat.		6	106	if	bat.		6	106	Henry 106	bat.
	7	107	if	bat.		7	107	if	bat.		7	107	Henry 107	bat.
	8	108	if	bat.		8	108	if	bat.		8	108	Henry 108	bat.
	9	109	if	bat.		9	109	if	bat.		9	109	Henry 109	bat.
	10	110	if	bat.		10	110	if	bat.		10	110	Henry 110	bat.
	11	111	if	bat.		11	111	if	bat.		11	111	Henry 111	bat.
	12	112	if	bat.		12	112	if	bat.		12	112	Henry 112	bat.
	13	113	if	bat.		13	113	if	bat.		13	113	Henry 113	bat.
	14	114	if	bat.		14	114	if	bat.		14	114	Henry 114	bat.
	15	115	if	bat.		15	115	if	bat.		15	115	Henry 115	bat.
	16	116	if	bat.		16	116	if	bat.		16	116	Henry 116	bat.
	17	117	if	bat.		17	117	if	bat.		17	117	Henry 117	bat.
	18	118	if	bat.		18	118	if	bat.		18	118	Henry 118	bat.
	19	119	if	bat.		19	119	if	bat.		19	119	Henry 119	bat.
	20	120	if	bat.		20	120	if	bat.		20	120	Henry 120	bat.
21	121	if	bat.	21	121	if	bat.	21	121	Henry 121	bat.			
22	122	if	bat.	22	122	if	bat.	22	122	Henry 122	bat.			
23	123	if	bat.	23	123	if	bat.	23	123	Henry 123	bat.			
24	124	if	bat.	24	124	if	bat.	24	124	Henry 124	bat.			
25	125	if	bat.	25	125	if	bat.	25	125	Henry 125	bat.			
26	126	if	bat.	26	126	if	bat.	26	126	Henry 126	bat.			
27	127	if	bat.	27	127	if	bat.	27	127	Henry 127	bat.			
28	128	if	bat.	28	128	if	bat.	28	128	Henry 128	bat.			
29	129	if	bat.	29	129	if	bat.	29	129	Henry 129	bat.			
30	130	if	bat.	30	130	if	bat.	30	130	Henry 130	bat.			
31	131	if	bat.	31	131	if	bat.	31	131	Henry 131	bat.			
32	132	if	bat.	32	132	if	bat.	32	132	Henry 132	bat.			
33	133	if	bat.	33	133	if	bat.	33	133	Henry 133	bat.			
34	134	if	bat.	34	134	if	bat.	34	134	Henry 134	bat.			
35	135	if	bat.	35	135	if	bat.	35	135	Henry 135	bat.			
36	136	if	bat.	36	136	if	bat.	36	136	Henry 136	bat.			
37	137	if	bat.	37	137	if	bat.	37	137	Henry 137	bat.			
38	138	if	bat.	38	138	if	bat.	38	138	Henry 138	bat.			
39	139	if	bat.	39	139	if	bat.	39	139	Henry 139	bat.			
40	140	if	bat.	40	140	if	bat.	40	140	Henry 140	bat.			
41	141	if	bat.	41	141	if	bat.	41	141	Henry 141	bat.			
42	142	if	bat.	42	142	if	bat.	42	142	Henry 142	bat.			
43	143	if	bat.	43	143	if	bat.	43	143	Henry 143	bat.			
44	144	if	bat.	44	144	if	bat.	44	144	Henry 144	bat.			
45	145	if	bat.	45	145	if	bat.	45	145	Henry 145	bat.			
46	146	if	bat.	46	146	if	bat.	46	146	Henry 146	bat.			
47	147	if	bat.	47	147	if	bat.	47	147	Henry 147	bat.			
48	148	if	bat.	48	148	if	bat.	48	148	Henry 148	bat.			
49	149	if	bat.	49	149	if	bat.	49	149	Henry 149	bat.			
50	150	if	bat.	50	150	if	bat.	50	150	Henry 150	bat.			

TABLEAU DES RUES ET AUTRES VOIES PUBLIQUES

avec les numéros des propriétés, leur nature et les noms des propriétaires.

NOMS des RUES ET PLACES.	NUMÉROS des propriétés.	NOMS des PROPRIÉTAIRES.	NATURE des PROPRIÉTÉS.	NOMS des RUES ET PLACES.	NUMÉROS des propriétés.	NOMS des PROPRIÉTAIRES.	NATURE des PROPRIÉTÉS.	NOMS des RUES ET PLACES.	NUMÉROS des propriétés.	NOMS des PROPRIÉTAIRES.	NATURE des PROPRIÉTÉS.	NOMS des RUES ET PLACES.	NUMÉROS des propriétés.	NOMS des PROPRIÉTAIRES.	NATURE des PROPRIÉTÉS.
Obitry.															
Chemins de grande Cour N° 61. de Champen à Obitry.	1	Garville	maison		12	Jeanneff	maison		31	Chalmeau	maison		24	Beulard	maison
	2	Parment	maison		13	Catal	maison		32	Chalmeau	maison		25	Beulard	maison
	3	Beulard	maison		14	Beulard	maison		33	Beulard	maison		26	Beulard	maison
	4	Beulard	maison		15	Beulard	maison		34	Beulard	maison		27	Beulard	maison
	5	Beulard	maison		16	Beulard	maison		35	Beulard	maison		28	Beulard	maison
	6	Beulard	maison		17	Beulard	maison		36	Beulard	maison		29	Beulard	maison
	7	Beulard	maison		18	Beulard	maison		37	Beulard	maison		30	Beulard	maison
	8	Beulard	maison		19	Beulard	maison		38	Beulard	maison		31	Beulard	maison
	9	Beulard	maison		20	Beulard	maison		39	Beulard	maison		32	Beulard	maison
	10	Beulard	maison		21	Beulard	maison		40	Beulard	maison		33	Beulard	maison
	11	Beulard	maison		22	Beulard	maison		41	Beulard	maison		34	Beulard	maison
	12	Beulard	maison		23	Beulard	maison		42	Beulard	maison		35	Beulard	maison
	13	Beulard	maison		24	Beulard	maison		43	Beulard	maison		36	Beulard	maison
	14	Beulard	maison		25	Beulard	maison		44	Beulard	maison		37	Beulard	maison
	15	Beulard	maison		26	Beulard	maison		45	Beulard	maison		38	Beulard	maison
	16	Beulard	maison		27	Beulard	maison		46	Beulard	maison		39	Beulard	maison
	17	Beulard	maison		28	Beulard	maison		47	Beulard	maison		40	Beulard	maison
	18	Beulard	maison		29	Beulard	maison		48	Beulard	maison		41	Beulard	maison
	19	Beulard	maison		30	Beulard	maison		49	Beulard	maison		42	Beulard	maison
	20	Beulard	maison		31	Beulard	maison		50	Beulard	maison		43	Beulard	maison
	21	Beulard	maison		32	Beulard	maison		51	Beulard	maison		44	Beulard	maison
	22	Beulard	maison		33	Beulard	maison		52	Beulard	maison		45	Beulard	maison
	23	Beulard	maison		34	Beulard	maison		53	Beulard	maison		46	Beulard	maison
	24	Beulard	maison		35	Beulard	maison		54	Beulard	maison		47	Beulard	maison
	25	Beulard	maison		36	Beulard	maison		55	Beulard	maison		48	Beulard	maison
	26	Beulard	maison		37	Beulard	maison		56	Beulard	maison		49	Beulard	maison
	27	Beulard	maison		38	Beulard	maison		57	Beulard	maison		50	Beulard	maison
	28	Beulard	maison		39	Beulard	maison		58	Beulard	maison		51	Beulard	maison
	29	Beulard	maison		40	Beulard	maison		59	Beulard	maison		52	Beulard	maison
	30	Beulard	maison		41	Beulard	maison		60	Beulard	maison		53	Beulard	maison

1500W 106/M

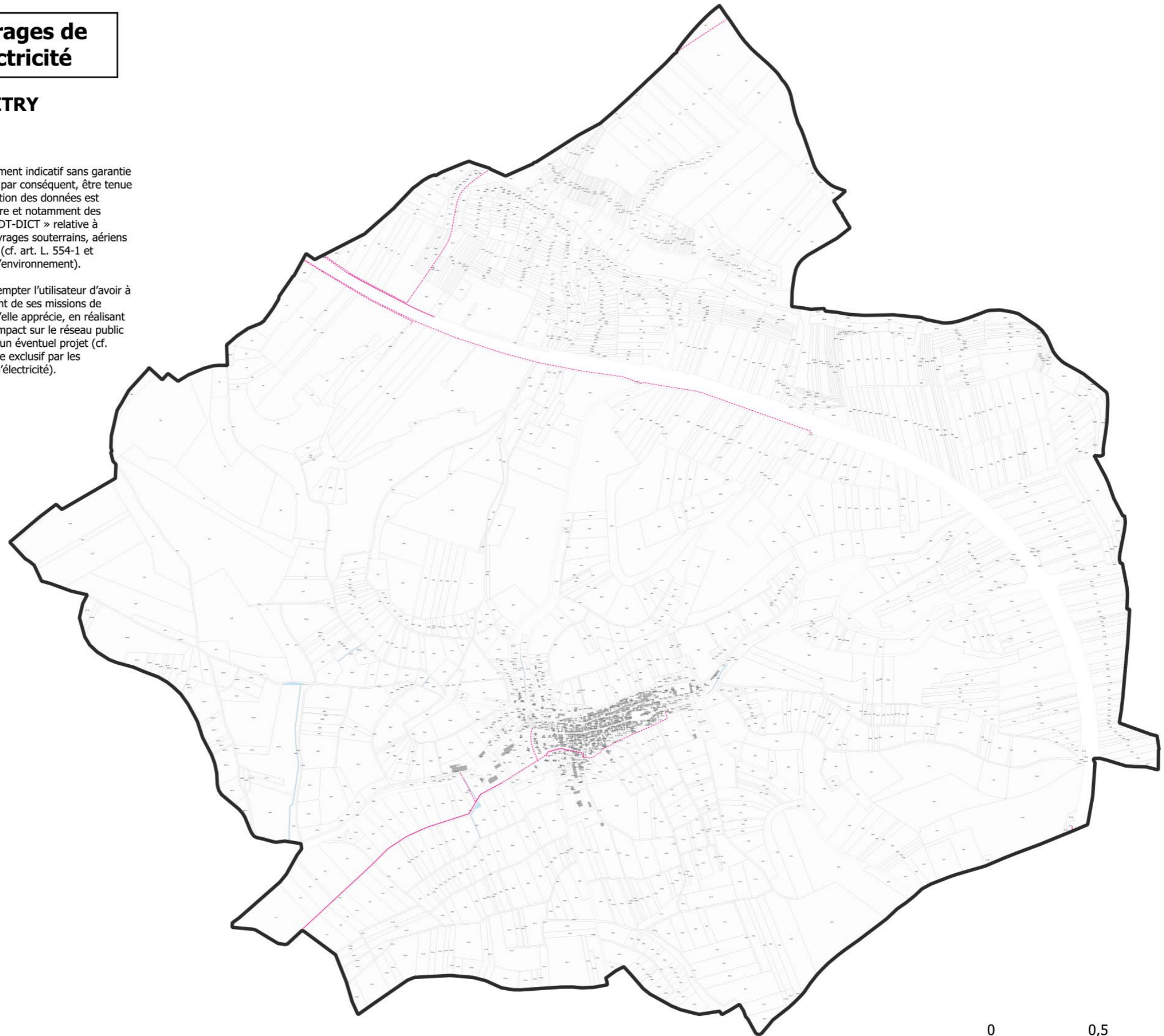
Servitude I4 : Ouvrages de distribution d'électricité

Commune de CHITRY

Avertissement :

Les données sont mises à disposition à titre purement indicatif sans garantie quant à leur degré de fiabilité. Enedis ne saurait, par conséquent, être tenue responsable en cas de défaut de fiabilité. L'utilisation des données est exclusive du respect de toute procédure obligatoire et notamment des procédures prévues par la réglementation dite « DT-DICT » relative à l'exécution de travaux à proximité de certains ouvrages souterrains, aériens ou subaquatiques de transport ou de distribution (cf. art. L. 554-1 et suivants et art. R. 554-1 et suivants du Code de l'environnement).

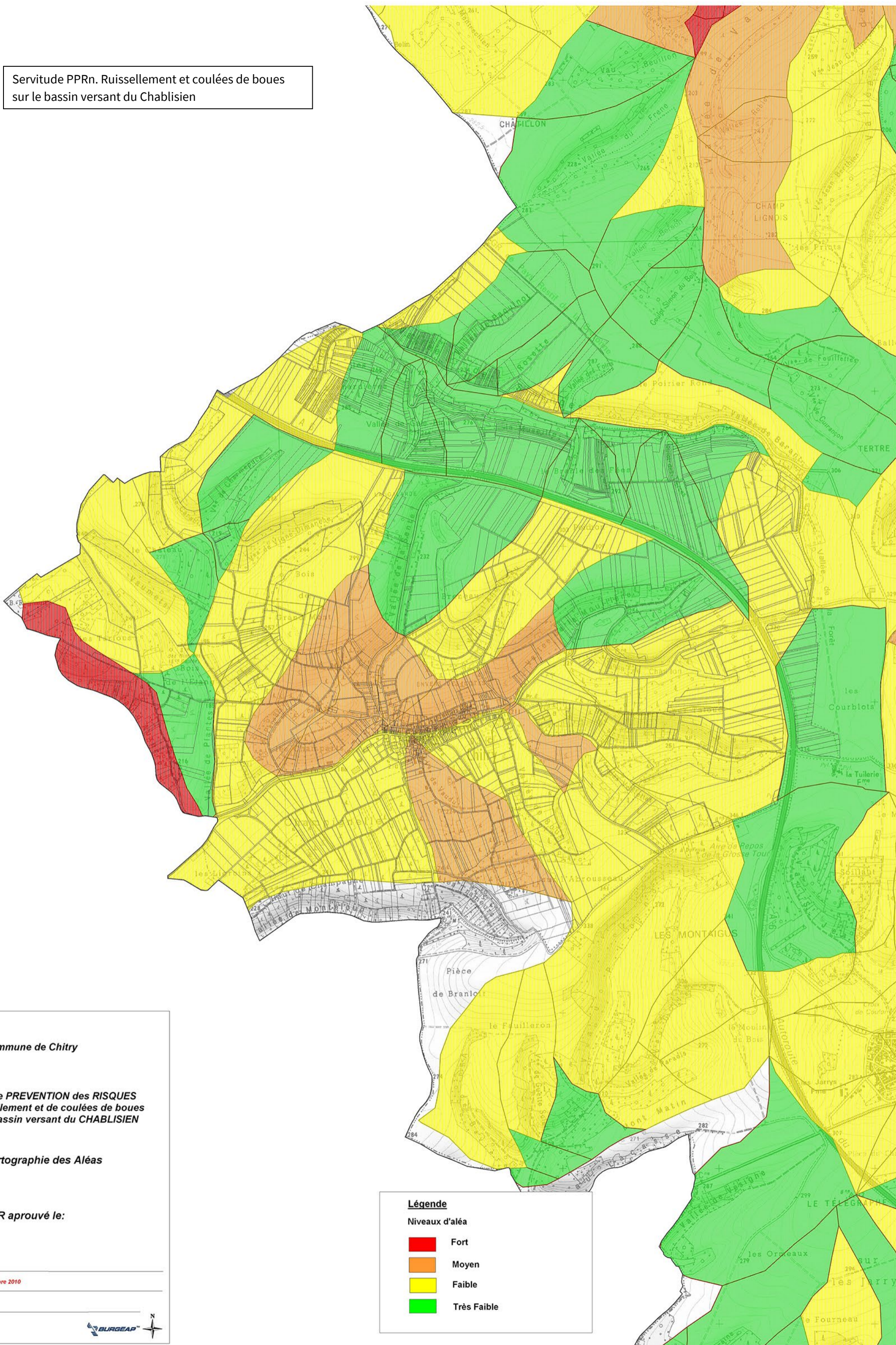
L'utilisation des données ne saurait, en outre, exempter l'utilisateur d'avoir à solliciter Enedis pour toutes les opérations relevant de ses missions de service public et notamment celles visant à ce qu'elle apprécie, en réalisant une pré-étude ou une étude de raccordement, l'impact sur le réseau public de distribution d'électricité lié au raccordement d'un éventuel projet (cf. catalogue des prestations annexes réalisées à titre exclusif par les gestionnaires de réseaux publics de distribution d'électricité).



Distribution d'électricité (ENEDIS, 2025)

- Ligne aérienne HTA
- Ligne souterraine HTA

Servitude PPRn. Ruissellement et coulées de boues sur le bassin versant du Chablisien



Commune de Chitry

PLAN de PREVENTION des RISQUES de ruissellement et de coulées de boues sur le bassin versant du CHABLISIEN

Cartographie des Aléas

PPR approuvé le:

Modification Septembre 2010

Echelle 1/7500

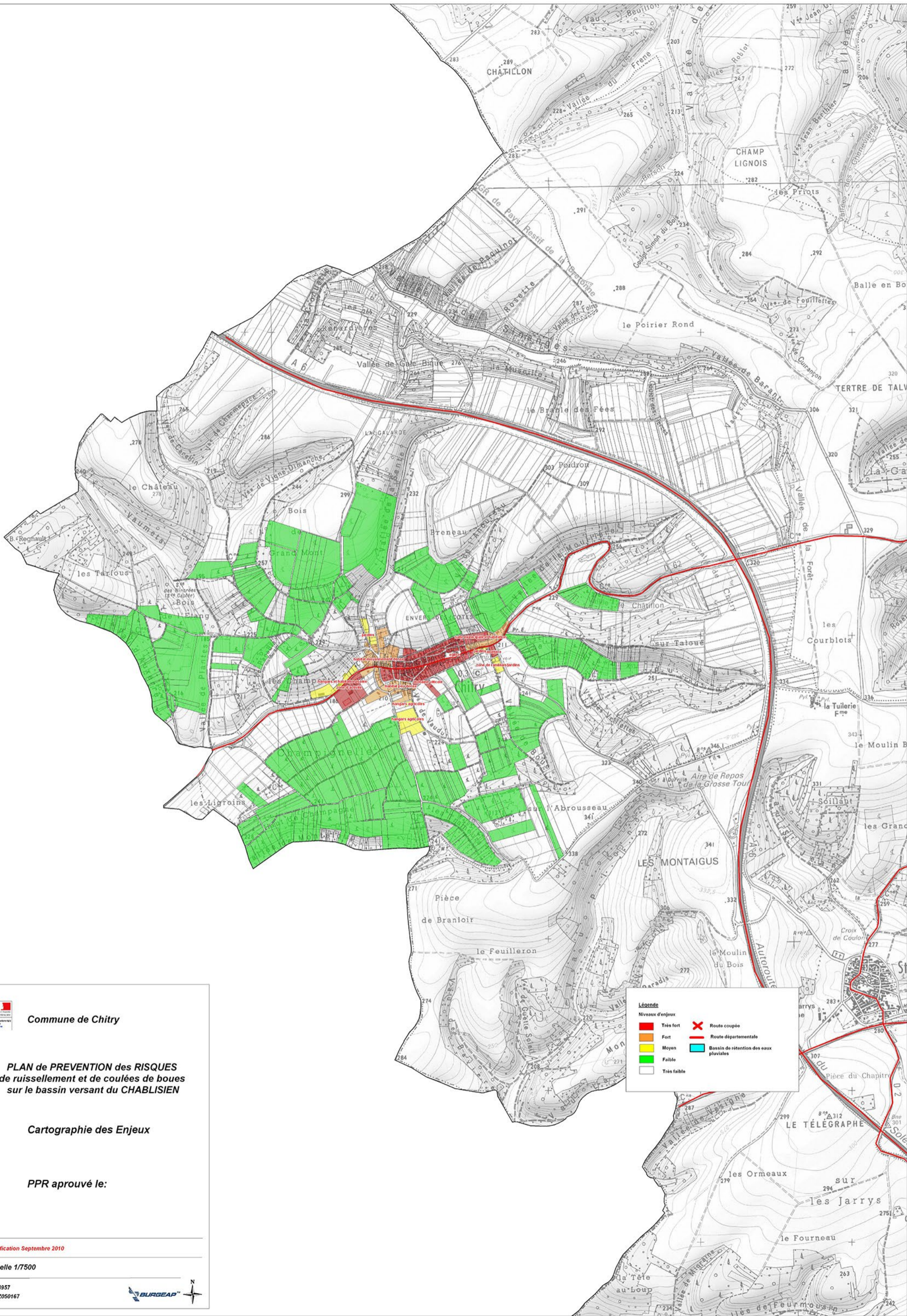
RPr.4957
CPr.2050167



Légende

Niveaux d'aléa

- Fort** (Red)
- Moyen** (Orange)
- Faible** (Yellow)
- Très Faible** (Green)



Commune de Chitry

PLAN de PREVENTION des RISQUES de ruissellement et de coulées de boues sur le bassin versant du CHABLISIEN

Cartographie des Enjeux

PPR approuvé le:

Modification Septembre 2010

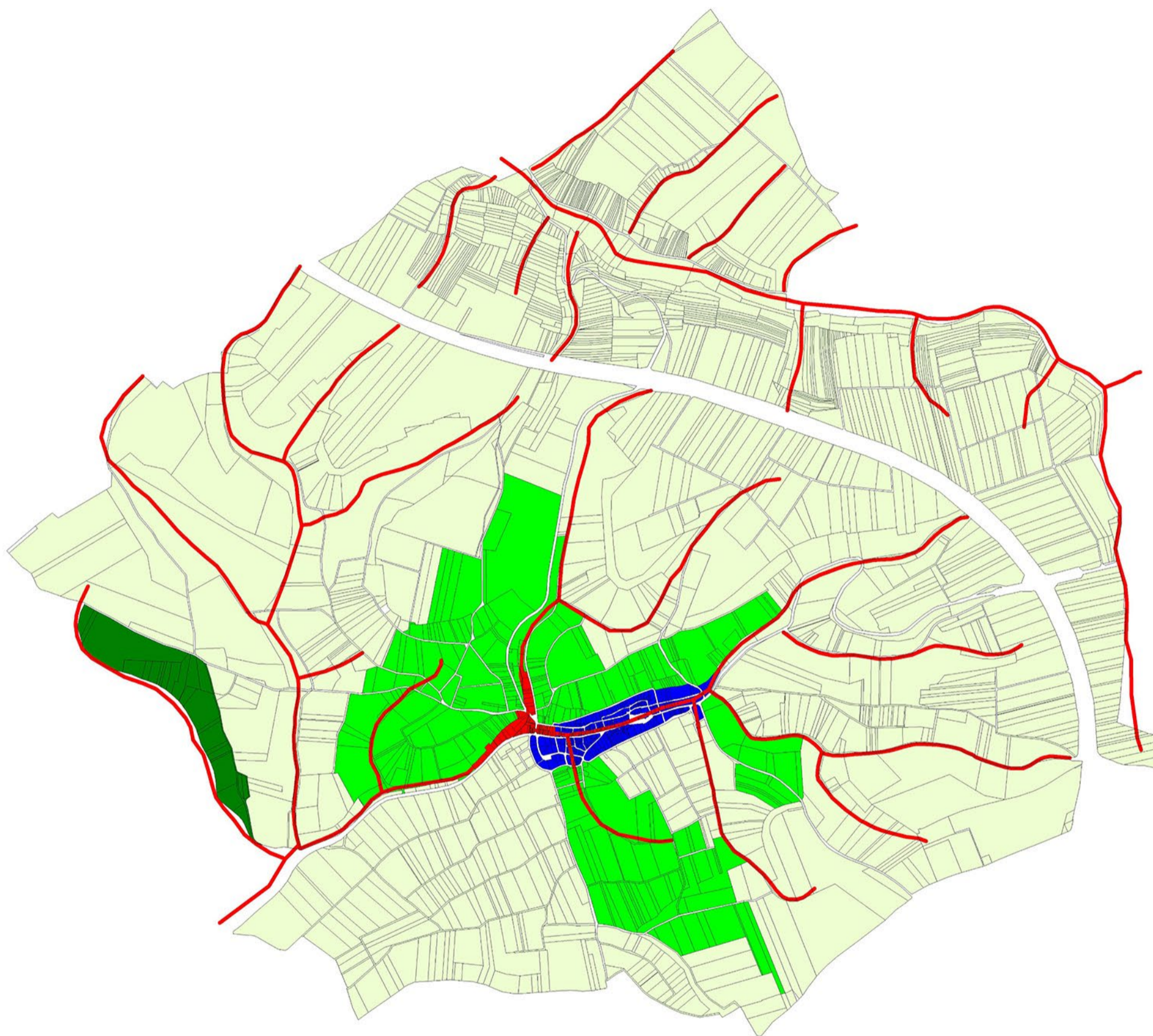
Echelle 1/7500

RPPr.4957
CPr.Z050167



Légende

 Très fort	 Route coupée
 Fort	 Route départementale
 Moyen	 Bassin de rétention des eaux pluviales
 Faible	
 Très faible	



Légende

■	Zone rouge
■	Zone bleue
■	Zone verte V3
■	Zone verte V2
■	Zone verte V1



Commune de Chitry

**PLAN de PREVENTION des RISQUES
de ruissellement et de coulées de boues
sur le bassin versant du CHABLISIEN**

Cartographie du zonage

PPR approuvé le:

Modification Septembre 2010

Echelle 1/7500

RP:4957
CPr.2050167

